



Kanton Zürich  
Gemeinde Turbenthal

Gesamtrevision Nutzungsplanung

## Wald- und Gewässerabstandslinien

Plan Nr. 4

1:2000

Festsetzung durch die Gemeindeversammlung am 3. Februar 2014

Für die Gemeindeversammlung

Der Präsident:

Georg Brunner

Der Schreiber:

Jürg Schenkel

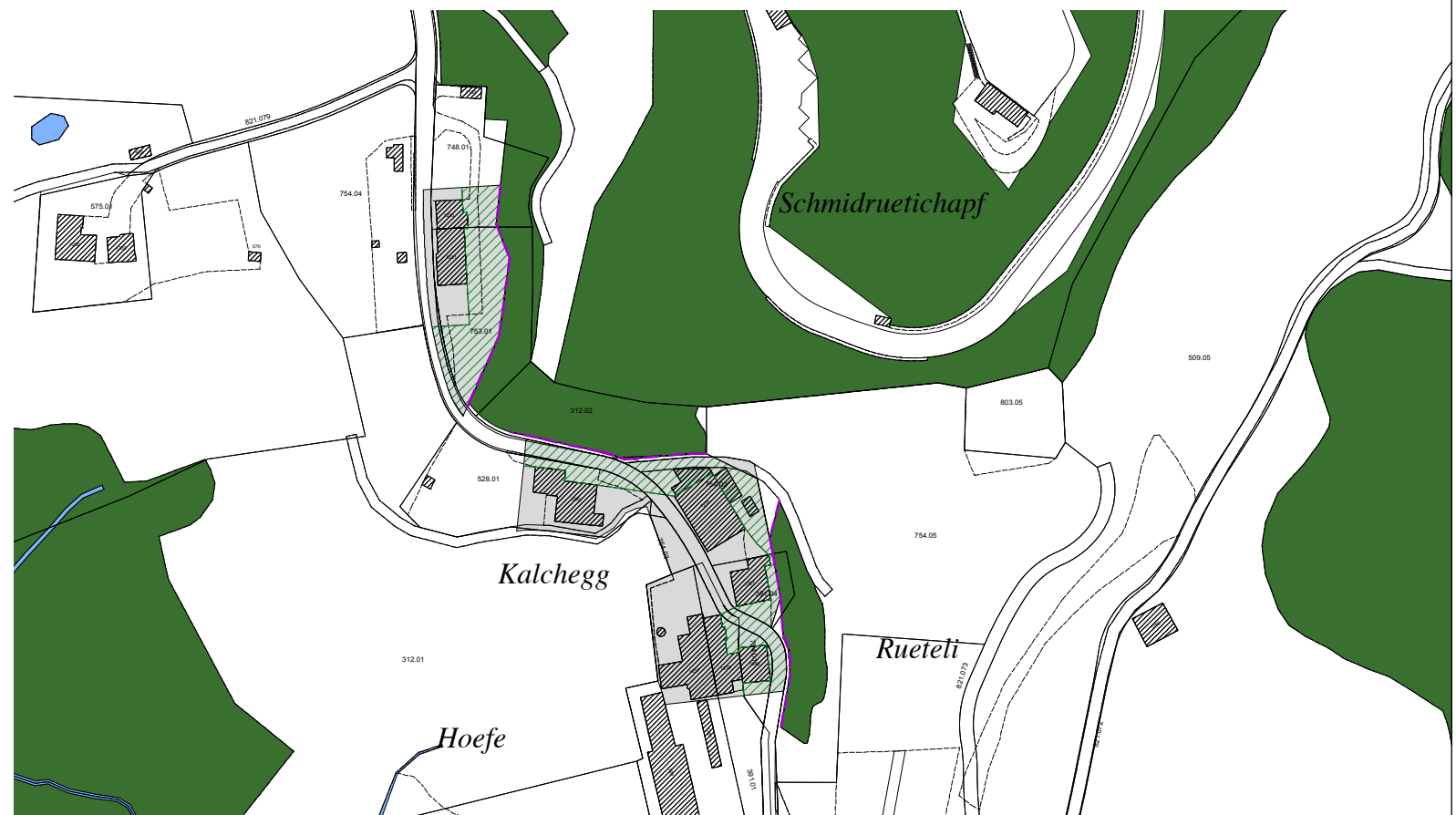
Genehmigung durch die Baudirektion am

Für die Baudirektion

BDV-Nr.

**Suter • von Känel • Wild • AG**  
Siedlung Landschaft Verkehr Umwelt  
Förribuckstrasse 30 8005 Zürich skw.ch  
Tel. +41 (0)44 315 13 90 info@skw.ch

31072 - 30.9.2014

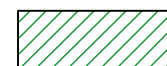


### Festlegungen



Waldabstandslinie (WAL)

### Hinweise



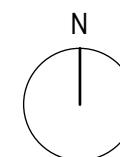
Bauzone im Waldabstand



Waldgrenze



Bauzone



0 20 40 100 m